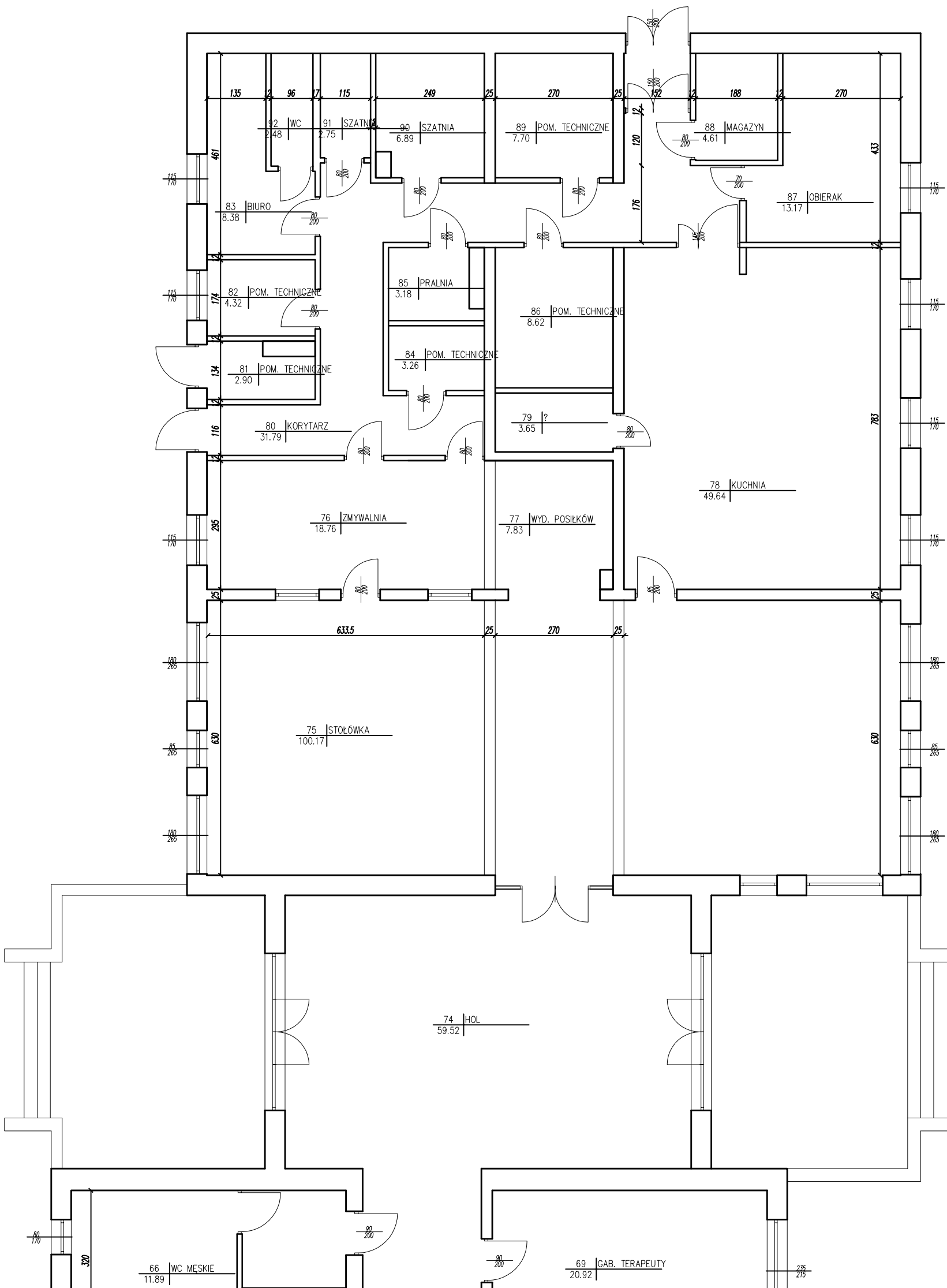
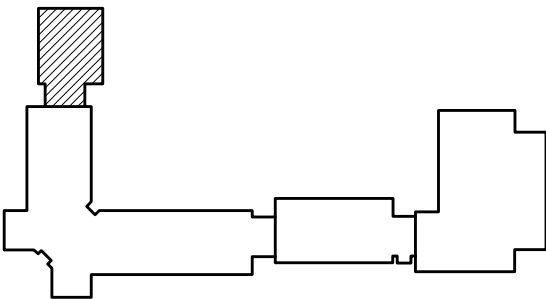
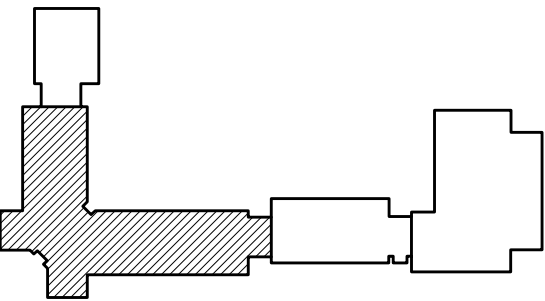
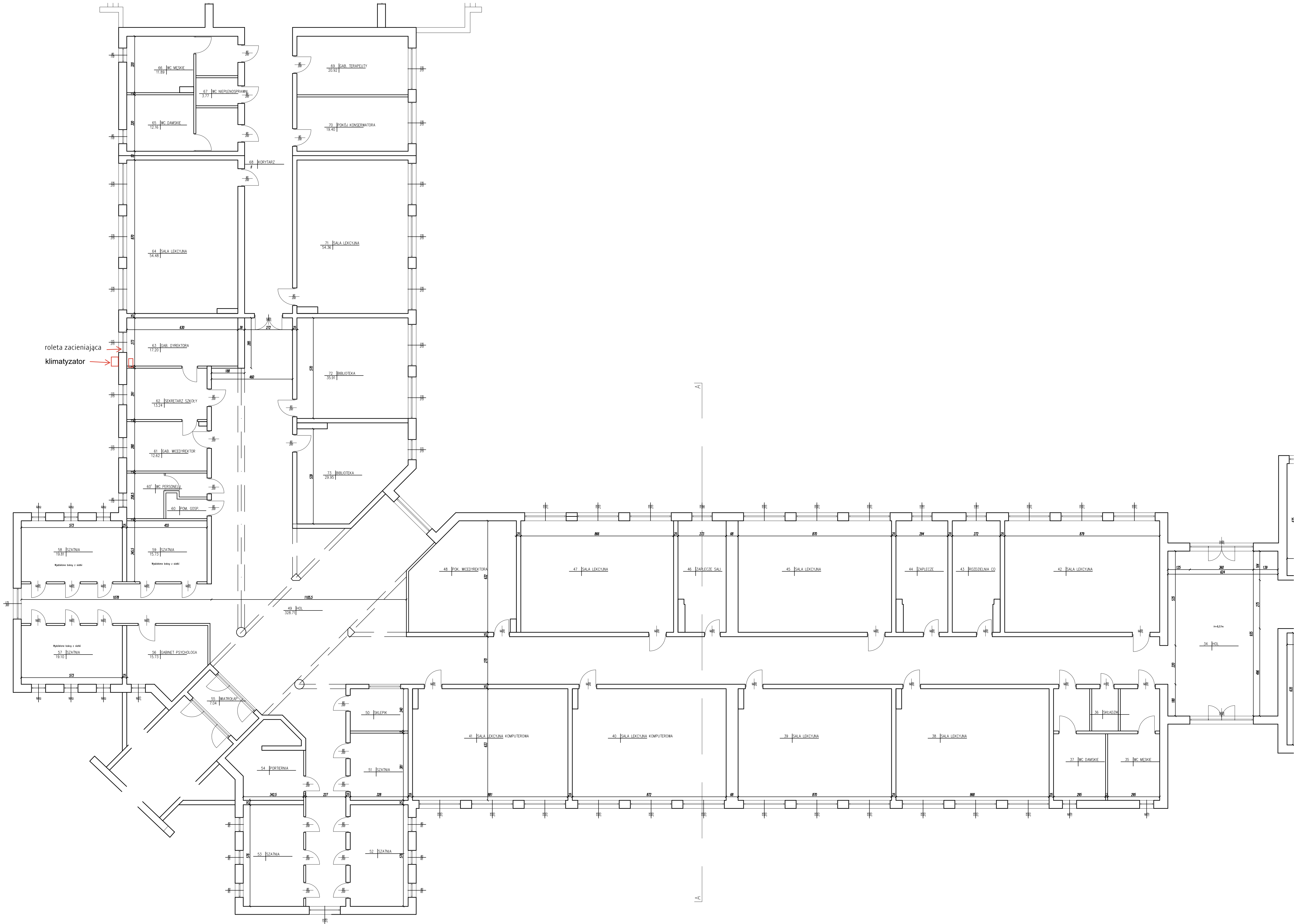


		KONTAKT: BARTŁOMIEJ PAWŁCZAK UL. WOLCZKOWSKA 3A LOK. 21A 20-704 ŁĘBĄŻ TEL. 71 736 60 15, 71 736 60 16	
Gmina Cieszanów Ul. Rynek 1, 37-611 Cieszanów		PROJEKT TECHNICZNY	
ELEKTRYCZNA			
Instalacja elektryczna			
Instalacja elektryczna			
Instalacja elektryczna			
Instalacja elektryczna			
Instalacja elektryczna			
Instalacja elektryczna			
Instalacja elektryczna			
Instalacja elektryczna			
Instalacja elektryczna			
Instalacja elektryczna			
Instalacja elektryczna			
Instalacja elektryczna			
Instalacja elektryczna			
Instalacja elektryczna			
Instalacja elektryczna			
Instalacja elektryczna			
Instalacja elektryczna			
Instalacja elektryczna			
Instalacja elektryczna			
Instalacja elektryczna			
Instalacja elektryczna			
Instalacja elektryczna			
Instalacja elektryczna			
Instalacja elektryczna			
Instalacja elektryczna			
Instalacja elektryczna			
Instalacja elektryczna			
Instalacja elektryczna			
Instalacja elektryczna			
Instalacja elektryczna			
Instalacja elektryczna			
Instalacja elektryczna			
Instalacja elektryczna			
Instalacja elektryczna			
Instalacja elektryczna			
Instalacja elektryczna			
Instalacja elektryczna			
Instalacja elektryczna			
Instalacja elektryczna			
Instalacja elektryczna			
Instalacja elektryczna			
Instalacja elektryczna			
Instalacja elektryczna			
Instalacja elektryczna			
Instalacja elektryczna			
Instalacja elektryczna			
Instalacja elektryczna			
Instalacja elektryczna			
Instalacja elektryczna			
Instalacja elektryczna			
Instalacja elektryczna			
Instalacja elektryczna			
Instalacja elektryczna			
Instalacja elektryczna			
Instalacja elektryczna			
Instalacja elektryczna			
Instalacja elektryczna			
Instalacja elektryczna			
Instalacja elektryczna			
Instalacja elektryczna			
Instalacja elektryczna			
Instalacja elektryczna			
Instalacja elektryczna			
Instalacja elektryczna			
Instalacja elektryczna			
Instalacja elektryczna			
Instalacja elektryczna			
Instalacja elektryczna			
Instalacja elektryczna			
Instalacja elektryczna			
Instalacja elektryczna			
Instalacja elektryczna			
Instalacja elektryczna			
Instalacja elektryczna			
Instalacja elektryczna			
Instalacja elektryczna			
Instalacja elektryczna			
Instalacja elektryczna			
Instalacja elektryczna			
Instalacja elektryczna			
Instalacja elektryczna			
Instalacja elektryczna			
Instalacja elektryczna			
Instalacja elektryczna			
Instalacja elektryczna			
Instalacja elektryczna			
Instalacja elektryczna			
Instalacja elektryczna			
Instalacja elektryczna			
Instalacja elektryczna			
Instalacja elektryczna			
Instalacja elektryczna			
Instalacja elektryczna			
Instalacja elektryczna			
Instalacja elektryczna			
Instalacja elektryczna			
Instalacja elektryczna			
Instalacja elektryczna			
Instalacja elektryczna			
Instalacja elektryczna			
Instalacja elektryczna			
Instalacja elektryczna			
Instalacja elektryczna			
Instalacja elektryczna			
Instalacja elektryczna			
Instalacja elektryczna			
Instalacja elektryczna			
Instalacja elektryczna			
Instalacja elektryczna			
Instalacja elektryczna			
Instalacja elektryczna			
Instalacja elektryczna			
Instalacja elektryczna			
Instalacja elektryczna			
Instalacja elektryczna			
Instalacja elektryczna			
Instalacja elektryczna			
Instalacja elektryczna			
Instalacja elektryczna			
Instalacja elektryczna			
Instalacja elektryczna			
Instalacja elektryczna			
Instalacja elektryczna			
Instalacja elektryczna			
Instalacja elektryczna			
Instalacja elektryczna			
Instalacja elektryczna			
Instalacja elektryczna			
Instalacja elektryczna			
Instalacja elektryczna			
Instalacja elektryczna			
Instalacja elektryczna			
Instalacja elektryczna			
Instalacja elektryczna			
Instalacja elektryczna			
Instalacja elektryczna			
Instalacja elektryczna			
Instalacja elektryczna			
Instalacja elektryczna			
Instalacja elektryczna			
Instalacja elektryczna			
Instalacja elektryczna			
Instalacja elektryczna			
Instalacja elektryczna			
Instalacja elektryczna			
Instalacja elektryczna			
Instalacja elektryczna			
Instalacja elektryczna			
Instalacja elektryczna			
Instalacja elektryczna			
Instalacja elektryczna			
Instalacja elektryczna			
Instalacja elektryczna			
Instalacja elektryczna			
Instalacja elektryczna			
Instalacja elektryczna			
Instalacja elektryczna			
Instalacja elektryczna			
Instalacja elektryczna			
Instalacja elektryczna			
Instalacja elektryczna			
Instalacja elektryczna			
Instalacja elektryczna			
Instalacja elektryczna			
Instalacja elektryczna			
Instalacja elektryczna			
Instalacja elektryczna			
Instalacja elektryczna			
Instalacja elektryczna			
Instalacja elektryczna			
Instalacja elektryczna			
Instalacja elektryczna			
Instalacja elektryczna			
Instalacja elektryczna			
Instalacja elektryczna			
Instalacja elektryczna			
Instalacja elektryczna			
Instalacja elektryczna			
Instalacja elektryczna			
Instalacja elektryczna			
Instalacja elektryczna			

RZUT PARTERU

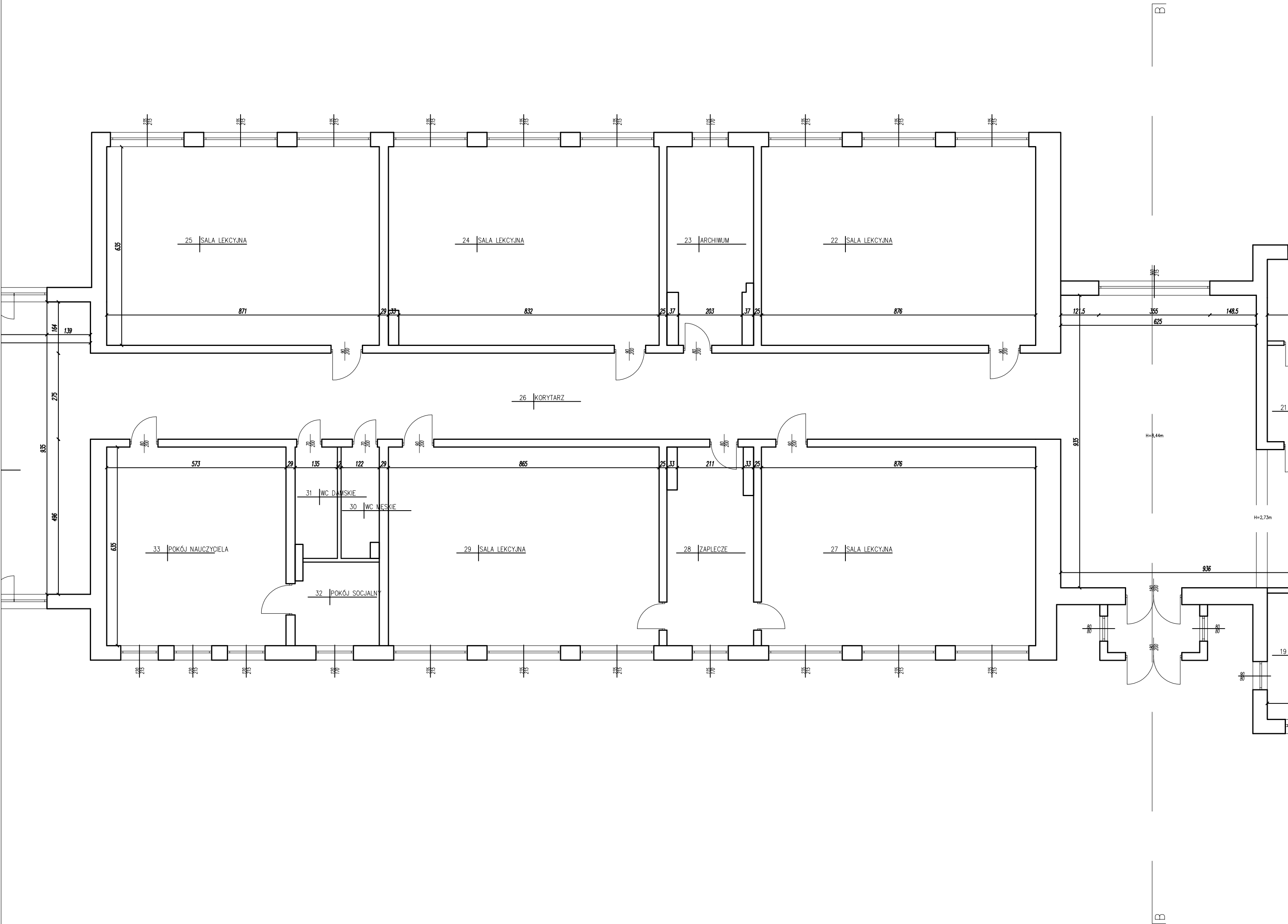
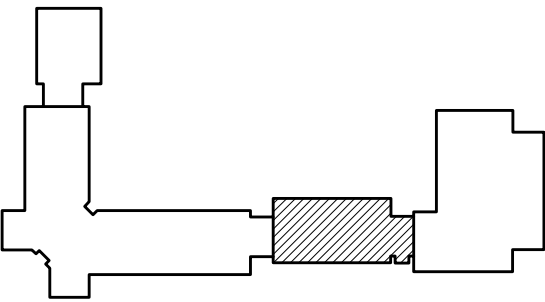


	MGR INŻ. ARCH. BARTŁOMIEJ PAWEŁCZUK UL. WOJCIECHOWSKA 5A LOK. 21A 20-704 LUBLIN NIP: 7123069151 REGON: 361232647		
	INWESTOR <b>Gmina Cieszanów</b> Ul. Rynek 1; 37-611 Cieszanów		
STADIUM	INWENTARYZACJA		
BRANŻA	ARCHITEKTURA		
NAZWA OBIEKTU	Termomodernizacja budynku Szkoły Podstawowej im. płk. Bronisławy Wysłauchowej z Szabatowskich w Cieszanowie		
NR DZ./ADRES	ul. Mickiewicza 73; 37-611 Cieszanów dz. nr 72/2 i 72/3 ; obręb Nowe Sióło 0007 Id. dz. 180902_5.0007		
ARCHITEKTURA	MGR INŻ. ARCH. BARTŁOMIEJ PAWEŁCZUK upr.bud. 242/LBOKK/2018		
SPRAWDZAJĄCY ARCHITEKTURA			
RZUT PARTERU		Wrzesień 2023	1:100
TYTUŁ		DATA	SKALA / FORMAT
			NR RYS



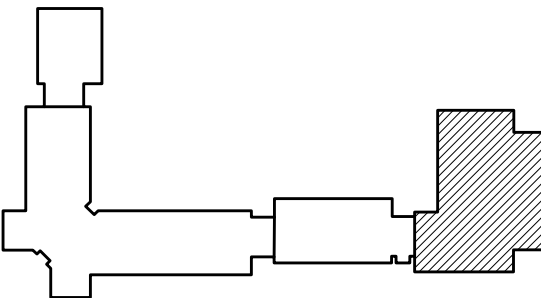
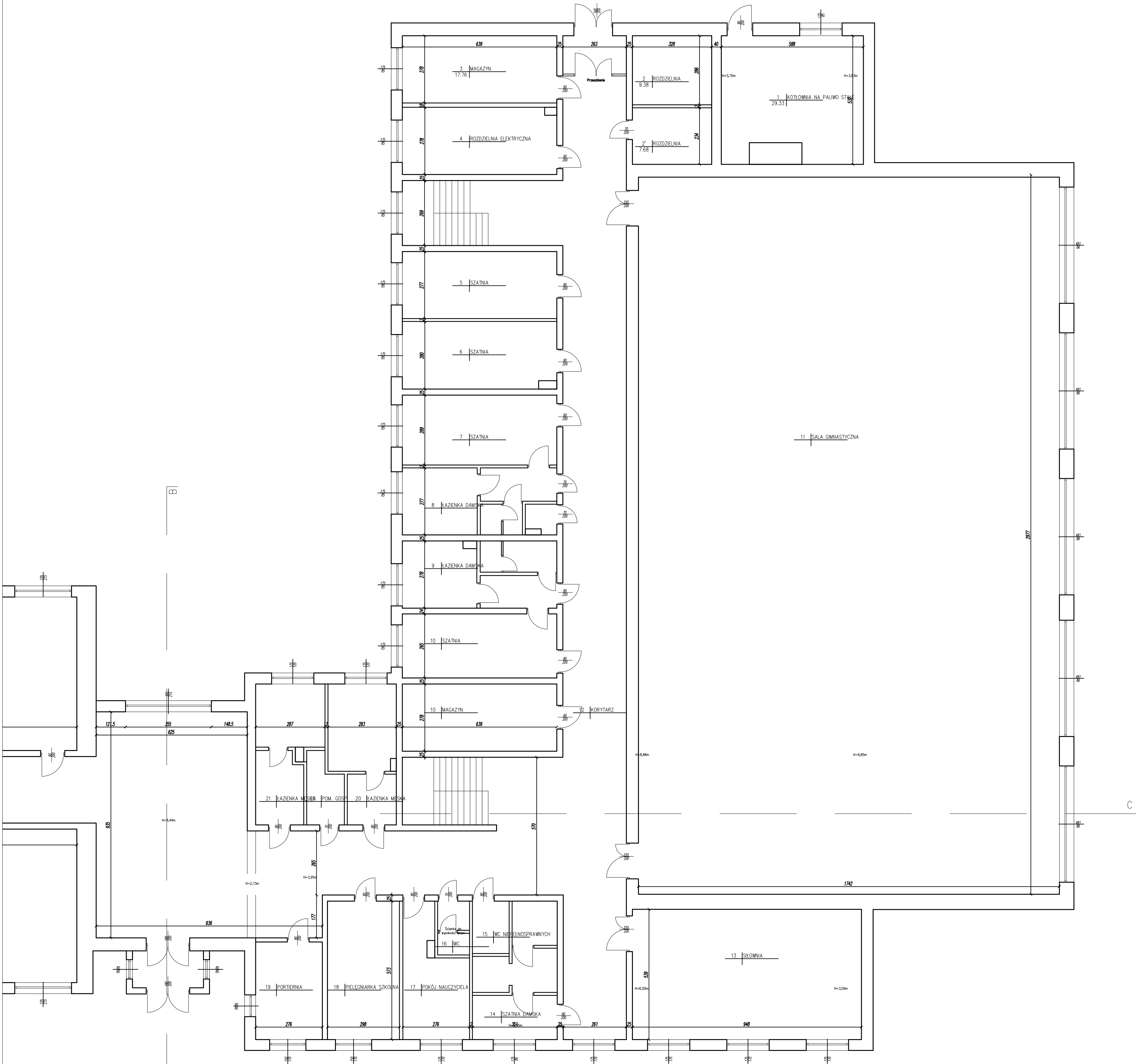
BMP PROJEKT	INGR INZ ARCH. BARTŁOMIEJ PAWEŁCZUK UL. WIDŁECZKOWSKA 5A LOK. 21A 20-704 LUBLIN NIP: 7123549191 REGON: 381325447		
	Gmina Cieszanów ul. Rynek 1; 37-611 Cieszanów		
WYKONANIE	INWENTARYZACJA		
PROJEKT	ARCHITEKTURA		
OPIS	Termomodernizacja budynku Szkoły Podstawowej im. płk. Bronisławy Wysłouchowej z Szkołami w Cieszanowie		
WYKONANIE	ul. Mickiewicza 73; 37-611 Cieszanów dz. nr 72/2 i 72/3; obręb Nowe Sielo 0007 sk. dz. 180/050, 5/0007		
WYKONANIE	INGR INZ ARCH. BARTŁOMIEJ PAWEŁCZUK ul. Łódzka 3402BOKK/2018		
WYKONANIE			
WYKONANIE			
RZUT PARTERU	Wzrzesień 2023	1:100	I-02
Tytuł	Data	Skala / Format	NR rys

RZUT PARTERU



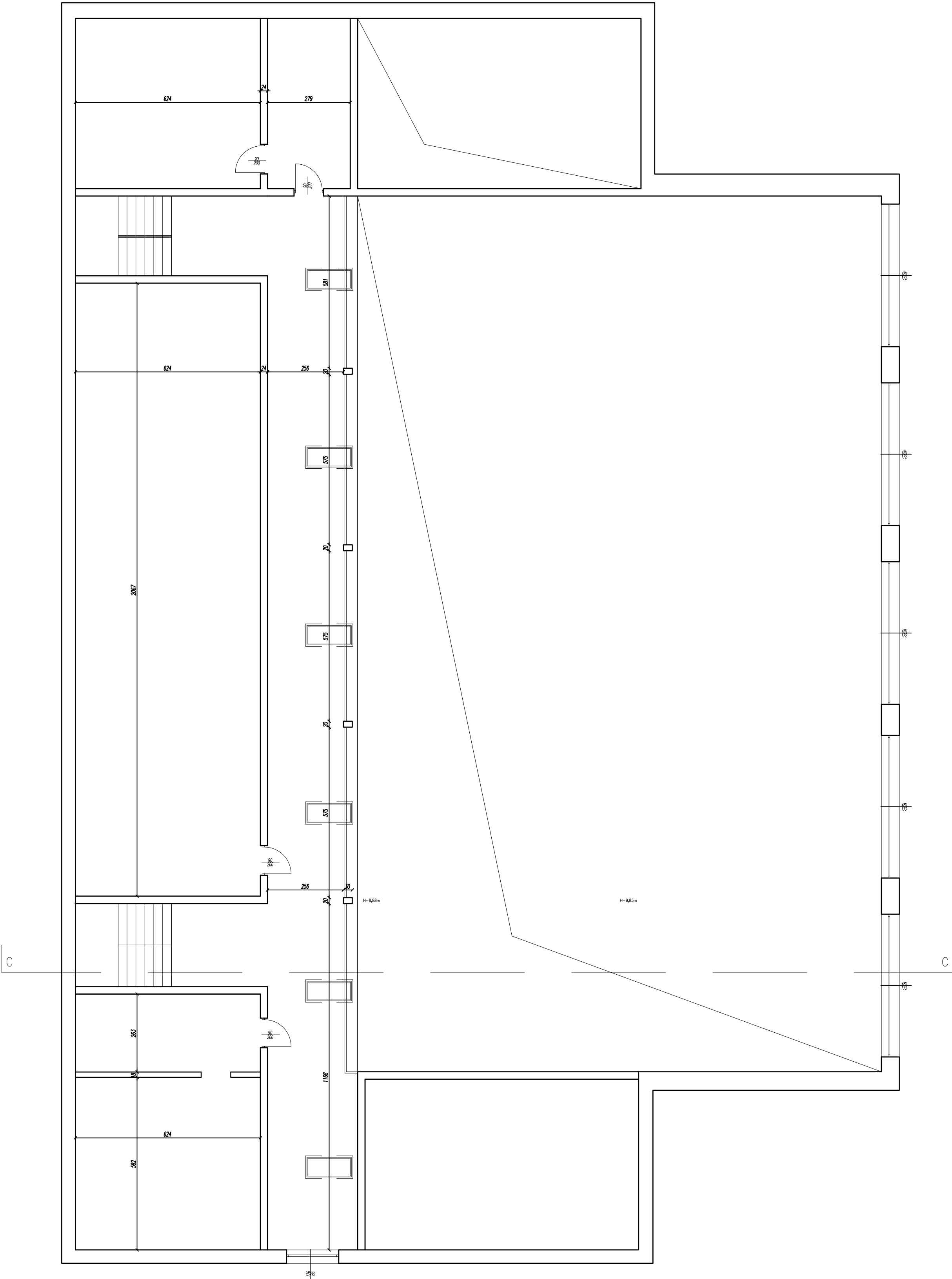
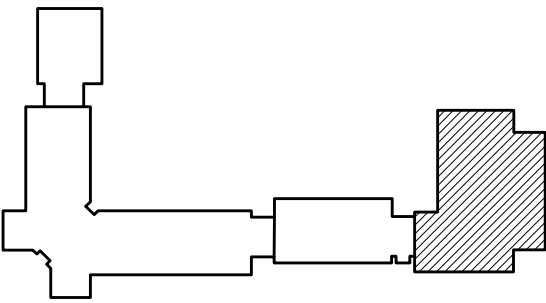
<div><div><div></div><div>BMP</div><div>PROJEKT</div></div><div><div>MGR INŻ. ARCH. BARTŁOMIEJ PAWEŁCZUK UL. WOJCIECHOWSKA 5A LOK. 21A 20-704 LUBLIN NIP: 7123069151 REGON: 361232647</div></div></div>		INWESTOR		Gmina Cieszanów Ul. Rynek 1; 37-611 Cieszanów	
STADIUM		BRANŻA		INWENTARYZACJA	
NAZWA OBIEKTU		ARCHITEKTURA		Termomodernizacja budynku Szkoły Podstawowej im. płk. Bronisławy Wystouchowej z Szabatowskich w Cieszanowie	
NR DZ./ ADRES		MGR INŻ. ARCH. BARTŁOMIEJ PAWEŁCZUK upr.bud. 242/IBOKK/2018		ul. Mickiewicza 73; 37-611 Cieszanów dz. nr 72/2/172/3 ; obręb Nowe Sióło 0007 kd. dz. 180902_5.0007	
SPRAWDZAJĄCY ARCHITEKTURA		DATA		SKALA / FORMAT	
RZUT PARTERU		Wrzesień 2023		1:100	
Tytuł		Data		Nr rys	

RZUT PARTERU



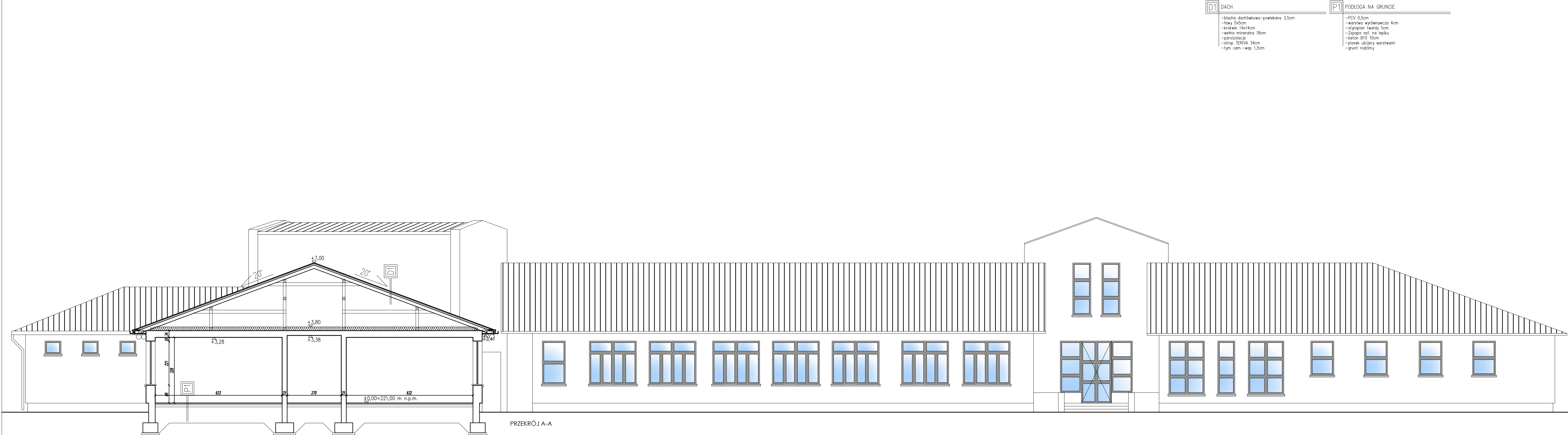
 <div>MGR INŻ. ARCH. BARTŁOMIEJ PAWEŁCZUK UL. WOJCIECHOWSKA 5A LOK. 21A 20-704 LUBLIN NIP: 7123069151    REGON: 361232647</div>			
Gmina Cieszanów Ul. Rynek 1; 37-611 Cieszanów			
INWENTARYZACJA			
ARCHITEKTURA			
Termomodernizacja budynku Szkoły Podstawowej im. płk. Bronisławy Wystrouchowej z Szabatowskich w Cieszanowie			
ul. Mickiewicza 73; 37-611 Cieszanów dz. nr 72/21/72/3; obręb Nowe Sielo 0007 kl. dz. 180P02.5.0007			
MGR INŻ. ARCH. BARTŁOMIEJ PAWEŁCZUK ul. pod. 242/180K01/2018			
RZUT PARTERU	Wrzesień 2023	1:100	I-04
TYTUŁ	DATA	SKALA / FORMAT	NR RYS

RZUT PARTERU



<div><div><div></div><div>BMP</div><div>PROJEKT</div></div><div><div>MGR INŻ. ARCH. BARTŁOŃMIJ PAWEŁCZUK UL. WOJCIECHOWSKA 5A LOK. 21A 20-704 LUBLIN NIP: 7123069151 REGON: 361232647</div></div></div>			
INWESTOR	Gmina Cieszanów Ul. Rynek 1; 37-611 Cieszanów		
STADIUM	INWENTARYZACJA		
BRANŻA	ARCHITEKTURA		
NOWA OBRĘB	Termomodernizacja budynku Szkoły Podstawowej im. płk. Bronisławy Wystouchowej z Szabatowskich w Cieszanowie		
NIEZŁY ADRES	Ul. Mickiewicza 73; 37-611 Cieszanów dz. nr 72/2/172/3 ; obręb Nowe Siolo 0007 ksi. dz. 180902.5.0007		
ARCHITEKTA	MGR INŻ. ARCH. BARTŁOŃMIJ PAWEŁCZUK ul. Mickiewicza 73		
OPRACOWAŁ			
ARCHITEKT			
RZUT PODDAŠA		Wrzesień 2023	1:100
TYTUŁ		DATA	SKALA / FORMAT
			NR RYS

PRZEKRÓJ A-A

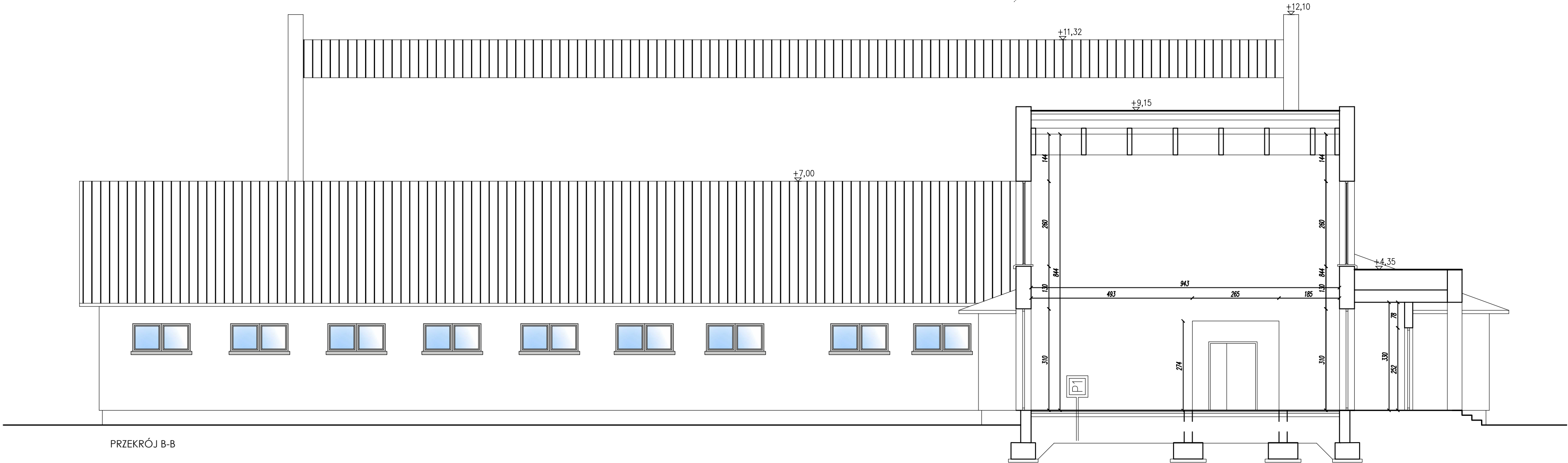


<div><div><div><div></div><div>BMP</div><div>PROJEKT</div></div><div><div>MGR INŻ. ARCH. BARTŁOMIEJ PAWEŁCZUK UL. WOJCIECHOWSKA 5A LOK. 21A 20-704 LUBLIN NIP: 7123069151 REGON: 381232647</div></div></div></div>			
INWESTOR	Gmina Cieszanów Ul. Rynek 1; 37-611 Cieszanów		
STADIUM	INWENTARYZACJA		
BRANŻA	ARCHITEKTURA		
NAMNA OBIEKTU	Termomodernizacja budynku Szkoły Podstawowej im. ptk. Bronisławy Wystouchowej z Szabatowskich w Cieszanowie		
NR CZ./ ZADIES	ul. Mickiewicza 73; 37-611 Cieszanów dz. nr 72/21/72/3 ; obręb Nowe Sióło 0007 id. dz. 180902_5.0007		
ARCHITEKTURA	MGR INŻ. ARCH. BARTŁOMIEJ PAWEŁCZUK upr.bud. 242/LBOKX/2018		
SPRAWDZAJĄCY ARCHITEKTURA			
PREKRÓJ A-A		Wrzesień 2023	1:100
TYTUŁ		DATA	SKALA / FORMAT
			NR RYS



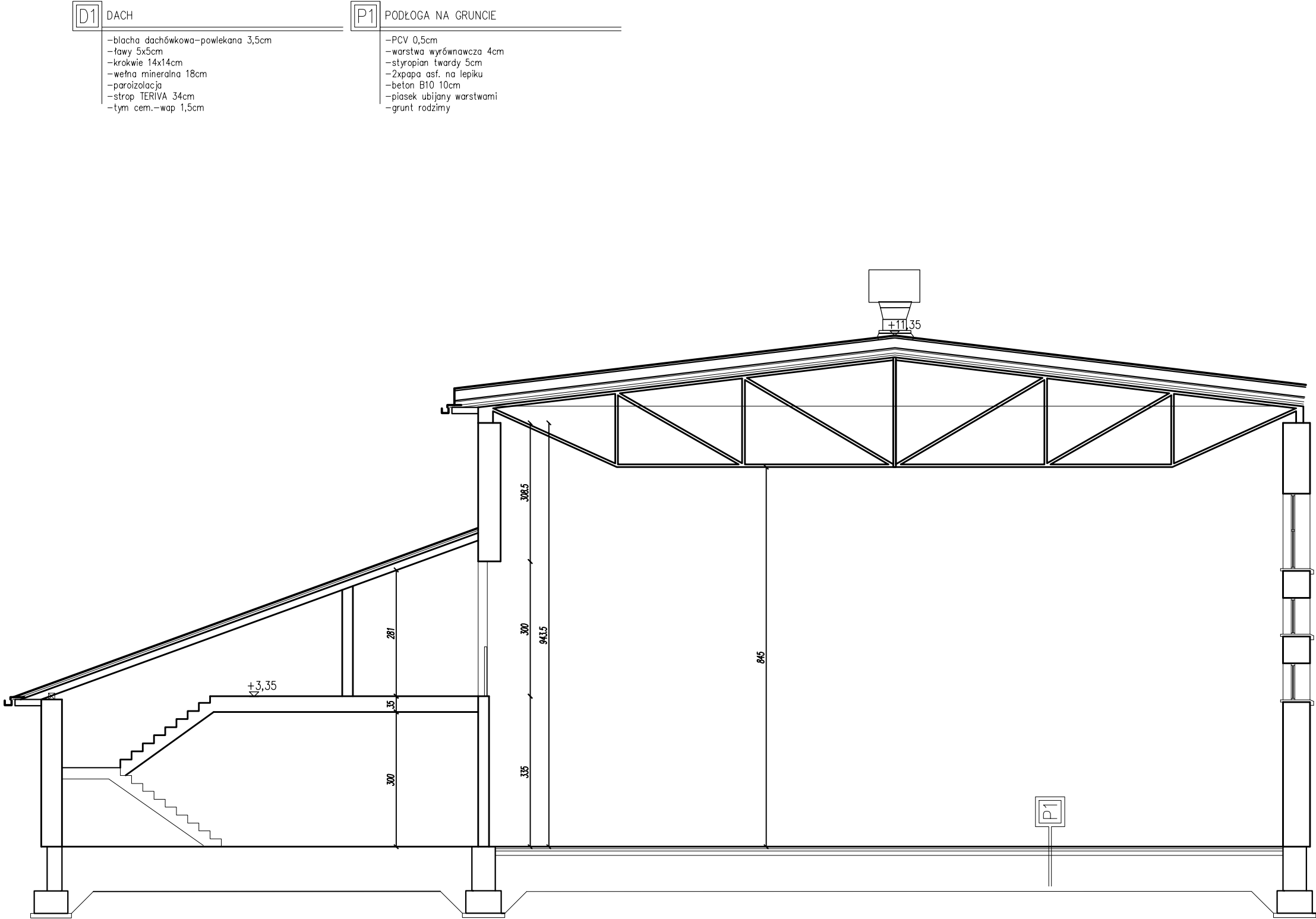
PRZEKRÓJ C-C

D1	DACH	P1	PODŁOGA NA GRUNCIE
	<ul style="list-style-type: none"><li>-blacha dachówkowa-powlekana 3,5cm</li><li>-łaty 5x5cm</li><li>-krokwie 14x14cm</li><li>-wełna mineralna 18cm</li><li>-paraizolacja</li><li>-stróp TERIVA 34cm</li><li>-tynk cem.-wap 1,5cm</li></ul>		<ul style="list-style-type: none"><li>-PCV 0,5cm</li><li>-warstwa wyrównawcza 4cm</li><li>-styropian twardy 5cm</li><li>-2xpapa asf. na lepiku</li><li>-beton B10 10cm</li><li>-piasek ubijany warstwami</li><li>-grunt rodzimy</li></ul>



<div><div></div><div><div>MGR INŻ. ARCH. BARTŁOMIEJ PAWEŁCZUK</div><div>UL. WOJCIECHOWSKA 5A LOK. 21A 20-704 LUBLIN</div><div>NIP: 7123069151 REGON: 361232647</div></div></div>			
INWESTOR	Gmina Cieszanów Ul. Rynek 1; 37-611 Cieszanów		
STADIUM	INWENTARYZACJA		
BRANŻA	ARCHITEKTURA		
NAZWA OBIEKTU	Termomodernizacja budynku Szkoły Podstawowej im. płk. Bronisławy Wystouchowej z Szabatowskich w Cieszanowie		
NR DZ./ADRES	ul. Mickiewicza 73; 37-611 Cieszanów dz. nr 72/2 i 72/3 ; obręb Nowe Sióło 0007 id. dz. 180902_5.0007		
ARCHITEKTURA	MGR INŻ. ARCH. BARTŁOMIEJ PAWEŁCZUK upr.bud. 242/LBOKK/2018		
SPRAWDZAJĄCY ARCHITEKTURA			
PRZEKRÓJ B-B	Wrzesień 2023	1:100	I-07
TYTUŁ	DATA	SKALA / FORMAT	NR RYS

PRZEKRÓJ D-D



-

-

-

-

P1

PODŁOGA NA GRUNCIE

-

PCV 0,5cm

-

warstwa wyrównawcza 4cm

-

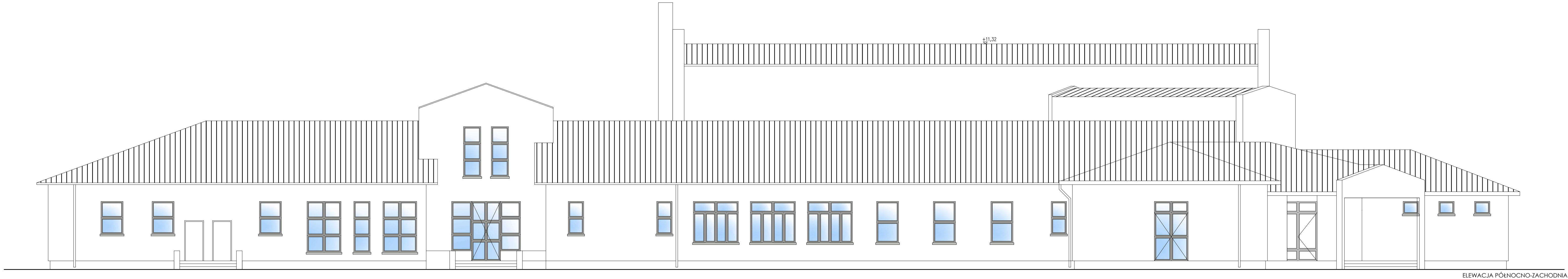
-

-

-

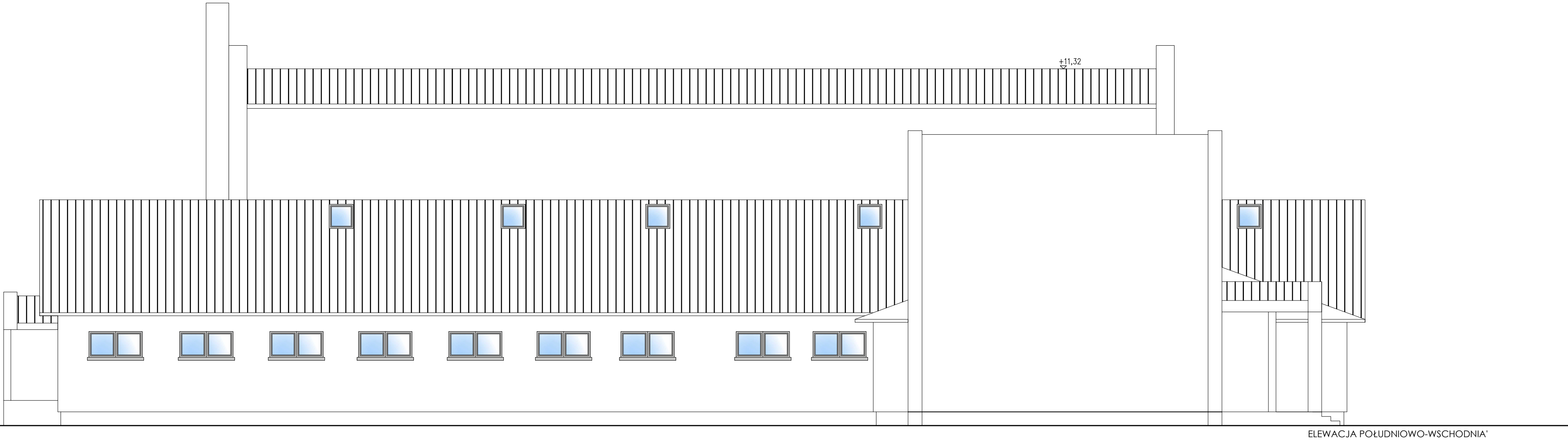
-

<div><div><div></div></div><div><div>BMP</div><div>PROJEKT</div></div></div> <div><div>MGR INŻ. ARCH.</div><div>BARTŁOMIEJ PAWEŁCZUK</div><div>UL. WOJCIECHOWSKA 5A LOK. 21A</div><div>20-704 LUBLIN</div><div>NIP: 7123069151    REGON: 361232647</div></div>			
INWESTOR	Gmina Cieszanów Ul. Rynek 1; 37-611 Cieszanów		
STADIUM	INWENTARYZACJA		
BRANŻA	ARCHITEKTURA		
NAZWA OBIEKTU	Termomodernizacja budynku Szkoły Podstawowej im. płk. Bronisławy Wystouchowej z Szabatowskich w Cieszanowie		
NR DZ./ADRES	ul. Mickiewicza 73; 37-611 Cieszanów dz. nr 72/2 i 72/3 ; obręb Nowe Sióło 0007 id. dz. 180902_5.0007		
ARCHITEKTURA	MGR INŻ. ARCH. BARTŁOMIEJ PAWEŁCZUK upr.bud. 242/LBOKK/2018		
SPRAWDZAJĄCY ARCHITEKTURY			
PRZEKRÓJ C-C		Wrzesień 2023	1:100
TYTUŁ		DATA	SKALA / FORMAT
			NR RYS



	MGR INŻ. ARCH. BARTŁOMIEJ PAWEŁCZUK UL. WOJCIECHOWSKA 5A LOK. 21A 20-704 LUBLIN NIP: 7123069151    REGON: 361232647			
	Gmina Cieszanów Ul. Rynek 1; 37-611 Cieszanów			
INWENTOR STADIUM	INWENTARYZACJA			
BRANŻA	ARCHITEKTURA			
NAMNA OBIEKTU	Termomodernizacja budynku Szkoły Podstawowej im. płk. Bronisławy Wystouchowej z Szabatowskich w Cieszanowie			
NR DZ./ ADRES	ul. Mickiewicza 73; 37-611 Cieszanów dz. nr 72/21/72/3 ; obręb Nowe Sioło 0007 id. dz. 180902_5.0007			
ARCHITEKTURA	MGR INŻ. ARCH. BARTŁOMIEJ PAWEŁCZUK upr.bud. 242/BOHK/2018			
SPRAWDZAJĄCY ARCHITECTURY				
ELEWACJA PÓŁNOCNO-ZACH.	Wrzesień 2023	1:100	I-09	
TYTUŁ	DATA	SKALA / FORMAT	NR RYS	

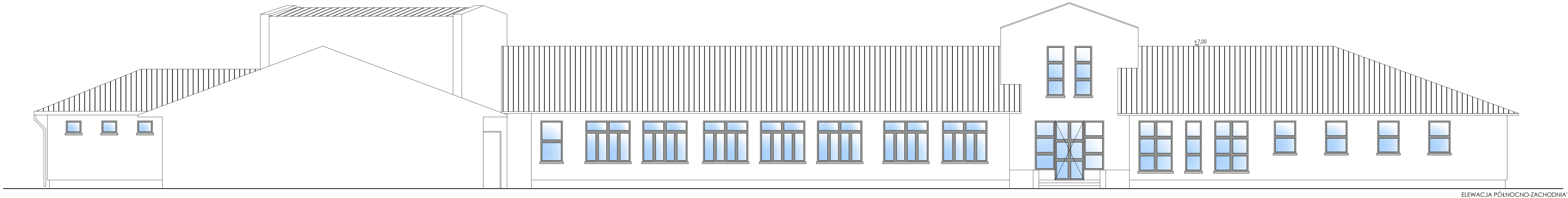
ELEWACJA PÓŁNOCNO-ZACHODNIA



<div><div><div></div><div>BMP</div><div>PROJEKT</div></div><div><div>MGR INŻ. ARCH.</div><div>BARTŁOMIEJ PAWEŁCZUK</div><div>UL. WOJCIECHOWSKA 5A LOK. 21A</div><div>20-704 LUBLIN</div><div>NIP: 7123069151</div><div>REGON: 361232647</div></div></div>			
INWESTOR	Gmina Cieszanów Ul. Rynek 1; 37-611 Cieszanów		
STADIUM	INWENTARYZACJA		
BRANŻA	ARCHITEKTURA		
NAZWA OBIEKTU	Termomodernizacja budynku Szkoły Podstawowej im. płk. Bronisławy Wystouchowej z Szabatowskich w Cieszanowie		
ADRES	ul. Mickiewicza 73; 37-611 Cieszanów dz. nr 72/21 72/3 ; obręb Nowe Sióło 0007 id. dz. 180902_5.0007		
ARCHITEKCI	MGR INŻ. ARCH. BARTŁOMIEJ PAWEŁCZUK upr.bud. 242/LBOKK/2018		
SPRAWODZĄCY			
ELEWACJA PÓŁNOCNO-ZACH.		Wrzesień 2023	I-10
TYTUŁ		DATA	SKALA / FORMAT
			NR RYS



ELEWACJA POŁUDNIOWO-WSCHODNIA



ELEWACJA PÓŁNOCNO-ZACHODNIA

	<div><div><div><div></div><div>BMP</div><div>PROJEKT</div></div><div><div>MGR INŻ. ARCH. BARTŁOMIEJ PAWEŁCZUK UL. WOJCIECHOWSKA 5A LOK. 21A 20-704 LUBLIN NIP: 7123069151    REGON: 361232647</div></div></div></div>			
	<div><div><div><div></div><div>Gmina Cieszanów</div><div>Ul. Rynek 1; 37-611 Cieszanów</div></div></div></div>			
	<div><div><div><div></div><div>INWENTARYZACJA</div></div></div></div>			
	<div><div><div><div></div><div>ARCHITEKTURA</div></div></div></div>			
	<div><div><div><div></div><div>Termomodernizacja budynku Szkoły Podstawowej im. płk. Bronisławy Wystouchowej z Szabłowski w Cieszanowie</div></div></div></div>			
MIEJSCOWOŚĆ ADRES	<div><div><div><div></div><div>ul. Mickiewicza 73; 37-611 Cieszanów dz. nr 72/21/72/3 : obręb Nowe Sielo 0007 id. dz. 180902_5.0007</div></div></div></div>			
	<div><div><div><div></div><div>MGR INŻ. ARCH. BARTŁOMIEJ PAWEŁCZUK upr.bud. 242/UBOK/2018</div></div></div></div>			
SPRAWDZAJĄCY ARCHITEKTURA				
ELEWACJA POŁUDNIOWO-WSCH.		Wrzesień 2023	1:100	1-12
TYTUŁ		DATA	SKALA / FORMAT	NR RYS



ELEWACJA PÓŁNOCNO-WSCHODNIA



MGD INZ. ARCH.  
BARTŁOMIEJ PAWEŁCZUK  
UL. WÓJCIECHOWSKA 5A I LOK. 21A  
20-704 LUBLIN  
HP: 712368151 REGON: 36122647

INWENTARZ	Gmina Cieszanów		
	Ul. Rynek 1; 37-611 Cieszanów		
STADIUM	INWENTARYZACJA		
BRANŻA	ARCHITEKTURA		
NAZWA OBIEKTU	Termomodernizacja budynku Szkoły Podstawowej im. plk. Bronisławy Wystouchowej z Szabłowski w Cieszanowie		
	ul. Mickiewicza 73; 37-611 Cieszanów		
MIEJSCE ZAMÓWIENIA	dz. nr 722/1 72/3 - obręb Nowe Sokoło 0007		
	id. dz. 180902_5.0007		
ARCHITEKTA	MGD INZ. ARCH. BARTŁOMIEJ PAWEŁCZUK ul. WÓJCIECHOWSKA 5A I LOK. 21A 20-704 LUBLIN		
	ul. WÓJCIECHOWSKA 5A I LOK. 21A 20-704 LUBLIN		
PRACOWNIA ARCHITEKTURY			
ELEWACJA PÓŁNOCNO-WSCH.		Wzrzesień 2023	1:100
Tytuł		DATA	SKALA / FORMAT
			NR RYS



<div><div><div></div><div>BMP</div><div>PROJEKT</div></div><div><div>MGR INZ. ARCH. BARTŁOŃ PAWEŁCZUK UL. WOJCIECHOWSKA 5A I LOK. 21A 20-704 LUBLIN NIP: 7123049151 REGON: 361232447</div></div></div>			
Gmina Cieszanów Ul. Rynek 1; 37-611 Cieszanów			
INWENTARYZACJA			
ARCHITEKTURA			
Termomodernizacja budynku Szkoły Podstawowej im. plk. Bronisławy Wyslouckowej z Szabławowskich w Cieszanowie			
ul. Mickiewicza 73, 37-611 Cieszanów dz. nr 72/2 i 72/3 - obręb Nowe Stole 0007 Id. dz. 180902_5.0007			
MGR INZ. ARCH. BARTŁOŃ PAWEŁCZUK ul. DŁUGA 34B/000018			
ELEWACJA POŁUDNIOWO-ZACH.		Wzrzesień 2023	1:100
Tytuł		Data	Skala / Format
			1:14
			Nr rys